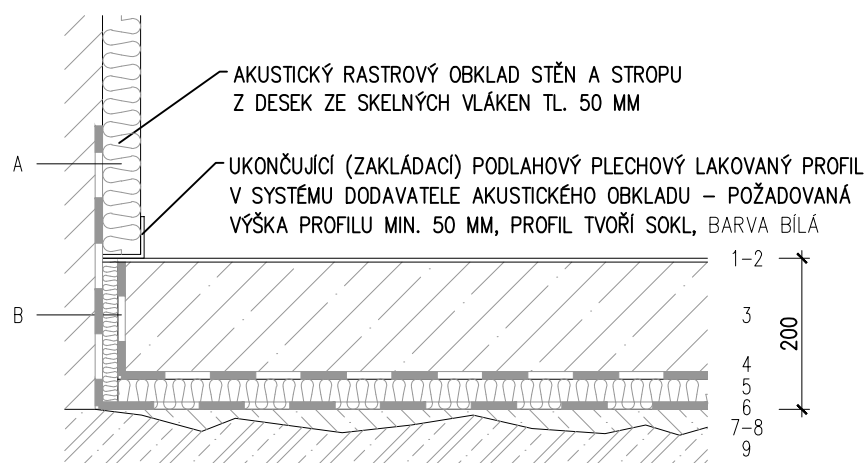


# B1. BETON + NÁTĚR

CELKOVÁ TLOUŠŤKA SKLADBY 150 MM



- 1 – PROTISKLUZNÝ NÁTĚR – DVOUSLOŽKOVÝ NÁTĚR NA BÁZI EPOXIDOVÉ PRYSKYŘICE, ŘEDITELNÝ VODOU, BEZ OBSAHU ROZPOUŠŤEDEL, ODOLNÝ VŮČI CHEMIKÁLIÍM, ROPNÝM LÁTKÁM A DEZINFEKČNÍM PROSTŘEDKŮM, S UZAVÍRACÍM PROTISKLUZNÝM NÁTĚREM;  
PROTISKLUZNOST DLE DIN 51 130 – R10
- 2 – IMPREGNACE PODKLADU – DVOUSLOŽKOVÝ NÁTĚR NA BÁZI EPOXIDOVÉ PRYSKYŘICE, ŘEDĚNÝ 10–15% VODY
- 3 – MAZANINA Z BETONU C20/25 S MAX. ODCHYLKOU ROVINATOSTI 2 MM, VČETNĚ 2x SÍŤ  $\phi 6$  MM, OKA 100x100 MM, SÍŤ ULOŽENA 1x PŘI HORNÍM A 1x PŘI SPODNÍM POVRCHU; ŘÍZENÉ SMRŠŤOVACÍ CELKY CCA PO VZDÁLENOSTI 3x3 M, MAX. V POMĚRU STRAN 1:4, PROŘÍZNUTÍM SPÁRY DO 1/3 VÝŠKY A PO OBVODĚ MÍSTNOSTI, TYTO SPÁRY PO 28 DNECH VYPLNIT, NAPŘ. MĚKČENÝM EPOXIDEM; MAX. ZBYTKOVÁ VLHKOST KONSTRUKCE PŘED POVRCHOVOU ÚPRAVOU 2% HMOTNOSTNĚ; U PODLAHOVÝCH VPUSTÍ MÍSTNÍ SNÍŽENÍ (ZAPUŠTĚNÍ), VČETNĚ VODOTĚSNÉHO NAPOJENÍ A UTĚSNĚNÍ VPUSTI NA OKOLNÍ PODLAHOVOU PLOCHU; HLAZENO OCELOVÝM HLADÍTKEM, ČI STROJOVĚ VYHLAZENO;  
PROVÁDĚNÍ A OŠETŘOVÁNÍ BETONU DLE ČSN 74 4505 – PODLAHY **97 MM**
- 4 – SEPARACE – PE FOLIE TL. 0,2 MMS PŘEKRYTÍM SPOJŮ MIN. 100 MM
- 5 – PLNOPLOŠNÁ ANTIVIBRAČNÍ PODLOŽKA NA BÁZI PUR ZABRAŇUJÍCÍ PŘENOSU VIBRACÍ TECHNOL. ZAŘÍZENÍ (KOMPRESORY, VZT JEDNOTKY ATD.) DO KONSTRUKCÍ STROPU A STĚN, ANTIVIBRAČNÍ SEPARAČNÍ MATERIÁL NA BÁZI POLYURETANU (PUR), SNIŽUJE PRŮNIK VIBRACÍ A RÁZŮ DO KONSTRUKCÍ A NAOPAK. PRUŽNÉ ULOŽENÍ NA ANTIVIBRAČNÍM MATERIÁLU UMOŽNÍ STROJNÍMU ZAŘÍZENÍ VIBROVAT VOLNĚ BEZ PŘENOSU DO STAVEBNÍ KONSTRUKCE  
(NAVRŽENÝ MATERIÁL BUDE PŘED PROVÁDĚNÍM UPŘESNĚN DODAVATELEM DLE KONKRÉTNÍ HMOTNOSTI DODANÉHO ZAŘÍZENÍ TECHNOLOGIE.) **50 MM**
- 6 – POJISTNÁ HYDROIZOLACE – SAMOLEPÍCÍ HYDROIZOLAČNÍ ELASTOMEROBITUMENOVÝ (MODIFIKOVANÝ SBS) PÁS S NOSNOU VLOŽKOU, ZA STUDENA NALEPENO NA PODKLAD S PŘESAHY 80 MM, PÁS VYTAŽEN NA STĚNU I VŠECHNY PROSTUPOVÉ TVAROVKY (ZTI, VZT) DO V. 150 MM NAD PODLAHU **3 MM**
- 7 – VYROVNÁNÍ STÁVAJÍCÍ STROPNÍ KONSTRUKCE SAMONIVELAČNÍM POTĚREM CT–C20–F4 NA BÁZI CEMENTU, PLNIVA A VLÁKEN ORGANICKÉHO PŮVODU PRO ZACHYCENÍ SMRŠŤOVACÍCH NAPĚTÍ, URČENÝ PRO VNITŘNÍ PROSTORY SE ZVÝŠENÝM ZATÍŽENÍM; DILATACE PO OBVODU MÍSTNOSTI, VE DVEŘÍCH, ZLOMECH A POD.; VELIKOST DILAT. CELKŮ V PLOŠE A POŽADAVEK NA PROVEDENÍ **20 MM**